



# INSIGHT LAB

26卒

会社説明資料

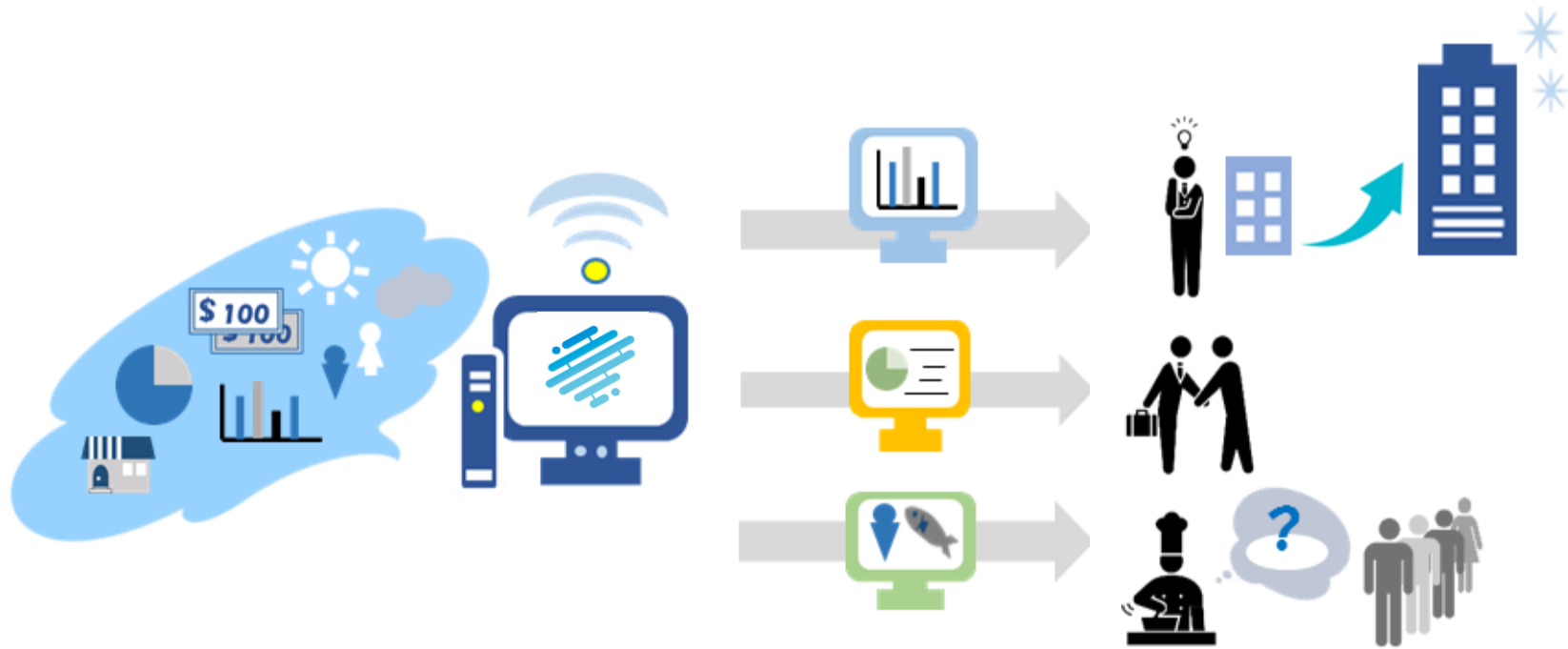
# 会社紹介

# Who is Us?

INSIGHT LABとは

わたしたちは

企業や自治体のデータ利活用を支援する会社です

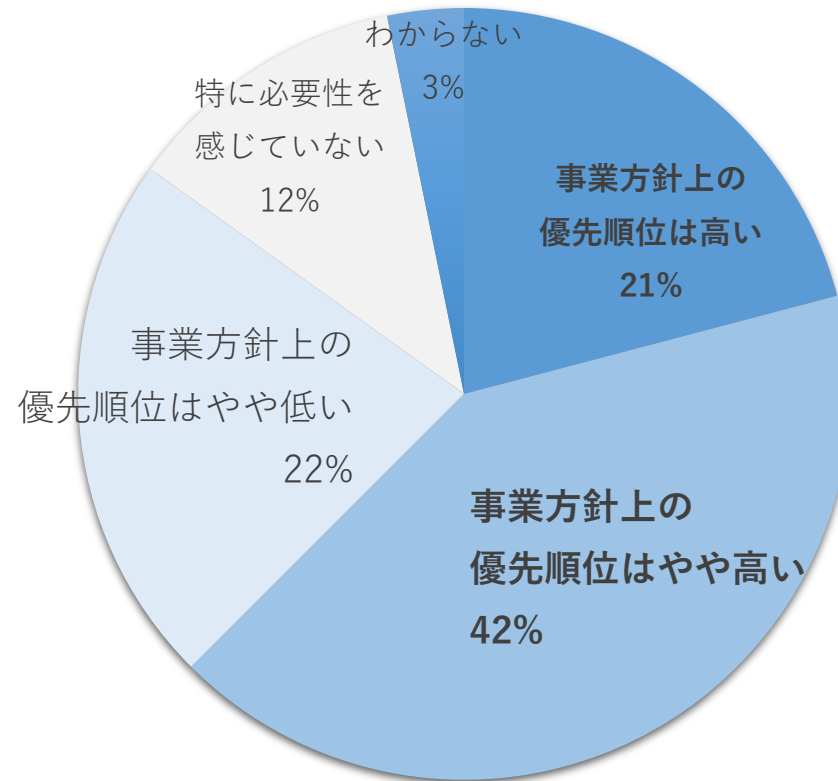


# Data utilization

## 企業のデータ活用状況

データ活用の  
優先順位が高いと回答

63%



資料：（株）東京商工リサーチ「中小企業のデジタル化と情報資産の活用に関するアンケート」2021年時点

# Company profile.

## 会社概要

会社名	INSIGHT LAB 株式会社
代表取締役	遠山 功
設立	2005年12月22日
所在地	東京都新宿区西新宿1-26-2 新宿野村ビル33F
従業員数	122名（2024年12月時点）

# Office

## オフィス環境

### 新宿オフィス

2023年4月に完成。部署やチームを越えたコミュニケーション（クロスコネクション）から、新たな価値観や挑戦が生まれるオフィスを目指しました。フリーアドレスの執務室と、Web会議用のブース、休憩やイベントに活用する芝生のセミナーエリアなど、多様なシーンに対応できる、こだわり満点のオフィスです。

[▶ プレスリリースを見る](#)



# Way of Working.

## 多様な働き方

2025年度 GPTW  
「働きがい認定企業」

### 制度

それぞれのパフォーマンスが最も発揮される環境を選んで働いてほしいという思いから会社として様々な制度を設け、土台を支えています。

#### フレックスタイム 導入済



11時～15時までが  
コアタイム

#### 兼業/副業 実績有



外での学びを  
業務に還元

#### リモート 勤務可能



ノートPC貸与  
リモート支援品貸与

#### 産休/育休 時短正社員雇用



働くパパママ  
応援してます

# Company identity.

企業理念

## Mission

わたしたちの存在意義

ビッグデータを活用し  
より豊かな社会を創る

## Vision

ありたい将来像

データを扱う技術者スペシャリスト集団として、  
顧客の心を深く理解することで、企業へ新しい  
価値観を提供する

## Philosophy

大切にしている世界観

わくわくとふむふむを追求する  
不可能を可能にする



# Future.

## 今後の展望

わたしたちは

**データの民主化** =

を目指しています

誰もがデータを扱え

データ利活用がより身近な社会

- 専門性がなくてもデータを活用できる
- データを活用してビジネスに生かす
- データを活用して社会課題を解決する

# See in numbers.

## 数字で見る会社情報

延べ取引社数



**600**社以上

延べPJ数



**2,000**件以上

リカーリング率



**95%**以上

ナレッジ記事投稿数



**600**記事以上

拠点数



全国 **8** 拠点

新宿本社、札幌、新潟、上越、  
宇都宮、大阪、沖縄、佐渡

# 事業内容

## 課題解決のためのサービス DATA-TERASU



データ利活用を知り尽くしているからこそ  
提供できるソリューション

### Platform Construction

#### データ分析基盤構築



データのサイロ化の解消や、  
手作業の削減により分析精度  
向上

### Data Visualization

#### データ可視化



レポート作成の工数を削減  
し、迅速な意思決定を可能に

### AI system development

#### AIシステム開発



画像解析や需要予測により、  
競争優位性を高める



### Platform Construction

データ分析基盤構築



### Data Visualization

データ可視化



### AI system development

AIシステム開発

お客様のフェーズを問わず、一気通貫で支援できることが、**私たちの強み**です。

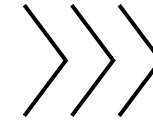


## 株式会社スタイルブレッド様

### ExcelからBIツールに移行し、 データの“鮮度”をあげる

大正時代から続く老舗ベーカリー様。売上拡大により疎かになりつつあった顧客関係管理（CRM）活動を迅速化・効率化するため、セルフサービス型BI製品である「Qlik Sense」を導入。

売上データを週次で確認できるようになり、タイムリーな営業活動が可能に。更に店舗別の売れ筋傾向の把握や、顧客の注文頻度の変化から離脱を予測しアラートをあげる機能等を駆使し、課題の早期発見と解決に貢献しました。



Qlik Q

Sense

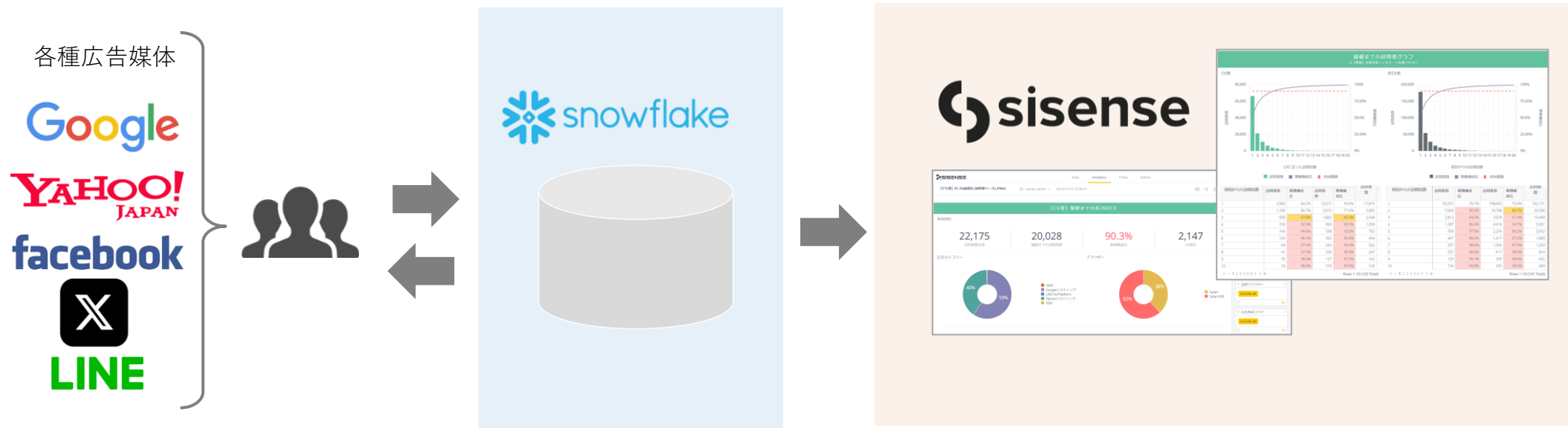




## 大手広告代理店 様

### 顧客行動を可視化しWeb広告費用を最適化するサービスを提供

ビッグデータに強いツールである「snowflake」と「Sisense」により、膨大なデータ量にも耐えうるアプリケーションを構築しました。また、広告配信回数と顧客行動のデータを可視化することで、広告の無駄打ちを減らし、費用対効果を高めることに貢献しました。



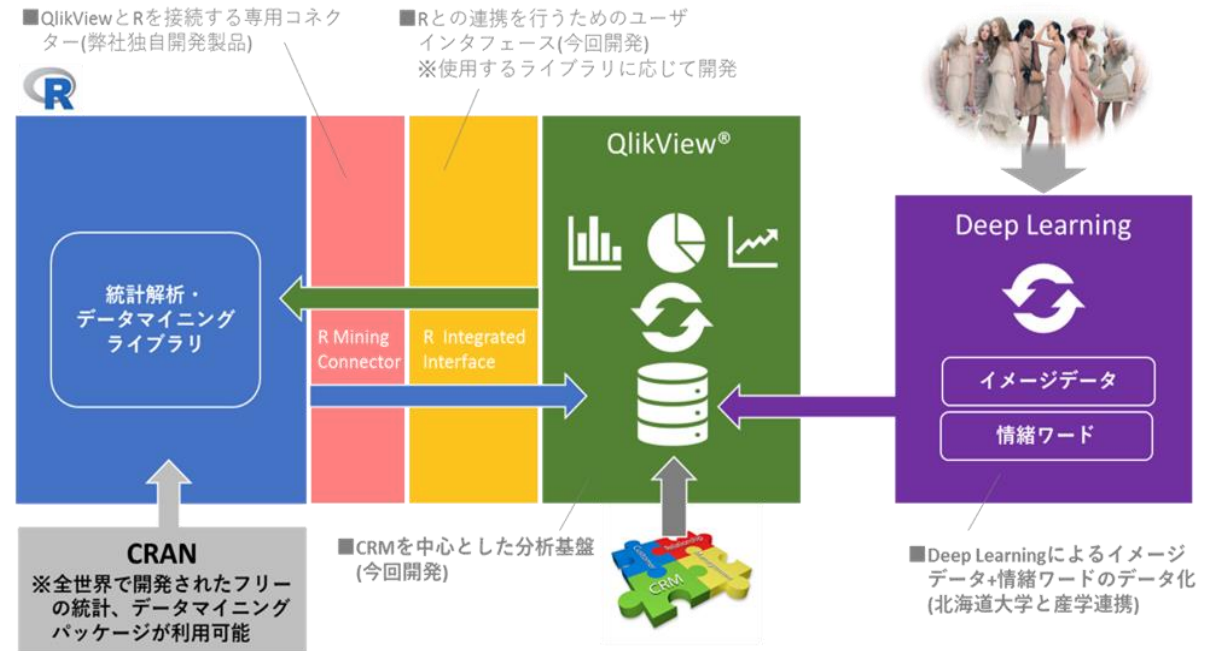


## アパレルメーカー様

### 人の感性を分析 “かわいい” を見える化

画像イメージと情緒ワードを関連付け、Deep Learningを用いてデータ化することにより、これまで出来なかった「感性」のデータ化に成功。

ブランドのポジショニングや、顧客の嗜好を可視化するシステムとの連携で、ターゲットに合わせた最適な戦略策定が可能になるシステムです。





# Solution

## 地域のお悩み・課題をデジタルで解決するDX推進サービス



## 地域DX 推進サービス

### 地域のお悩み・課題をデジタルで解決するDX推進サービス

DXの基盤であるデータを扱う会社として、インフラ整備、教育・スキル普及など、地域ごとの特性に合わせたデジタル化を支援します。ITやデータのちからで、地域経済の活性化や、住民の生活向上に貢献します。





### キツザニアマイスター in 三条

#### 手作業で実施していた イベント運営業務のDX化

運営業務の大半が電話や紙など、手作業中心だった本イベント。

2020年夏の開催から当社がDX化を支援しています。

業務を全面的に見直してデジタルへ置き換えたことにより、業務負荷を例年の10分の1以下にまで低減することに成功しました。



従来	
申込受付	電話・FAX受付
応募者更新作業	日課作業
抽選作業	4日間作業
抽選連絡	封入1日作業
参加者事前連絡	封入1日作業
アンケート	紙記入

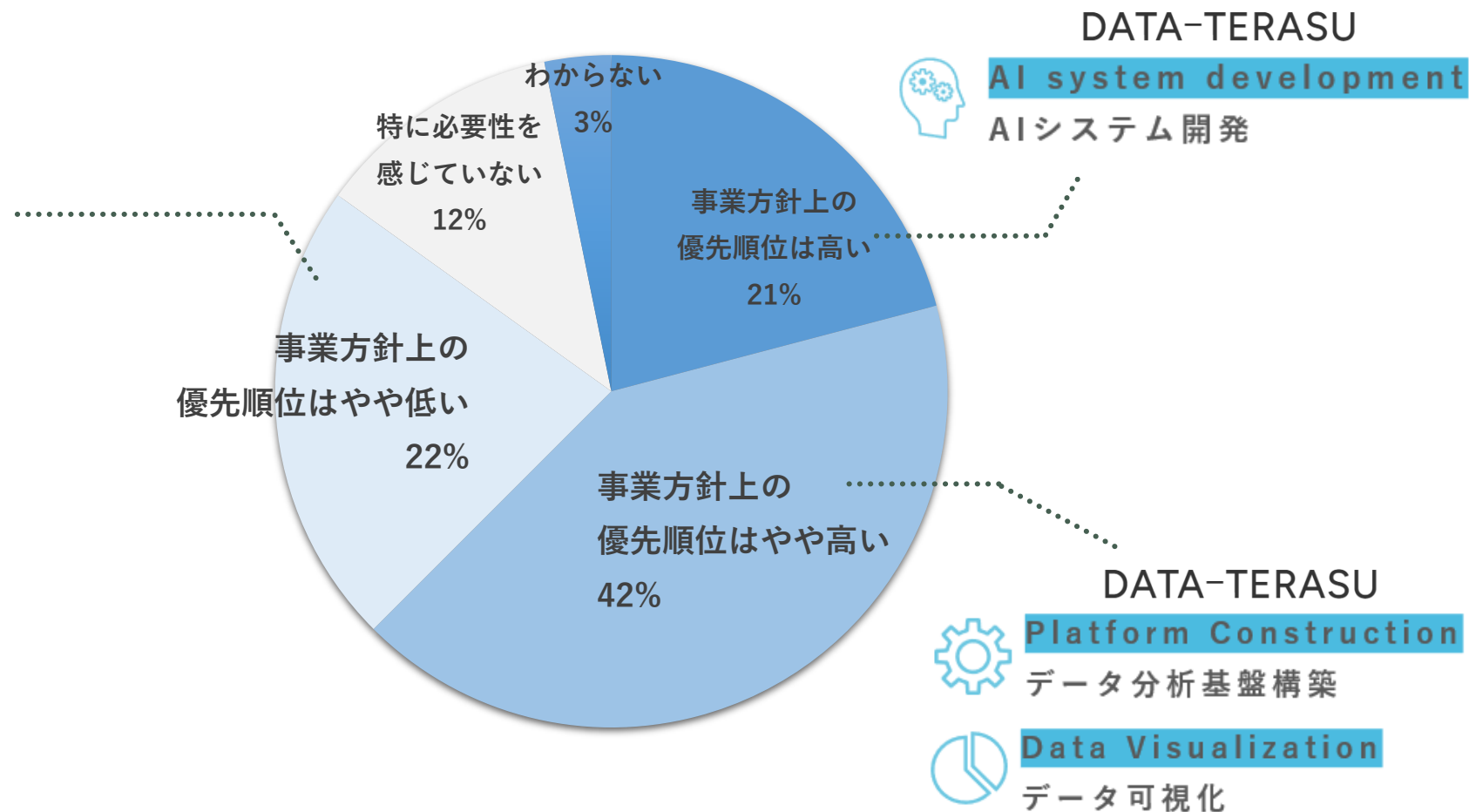


DX化による効果	
ネット申込により 10分の1に工数削減	
自動更新により 作業なしに	
1日のみの作業で 4分の1工数削減	
メール送信により 工数半減 & 郵送料削減	
ネット上への掲示で 送付作業なしに	
ネットでの実施 結果集計、分析	

# Data utilization

## 企業のデータ活用状況

 **地域DX**  
推進サービス



資料：（株）東京商エリサーチ「中小企業のデジタル化と情報資産の活用に関するアンケート」2021年時点

# 募集部署

# Data Science

## データサイエンス開発本部

## 体制

取締役

CTO  
**佐藤 智隆**  
TOMOTAKA SATO

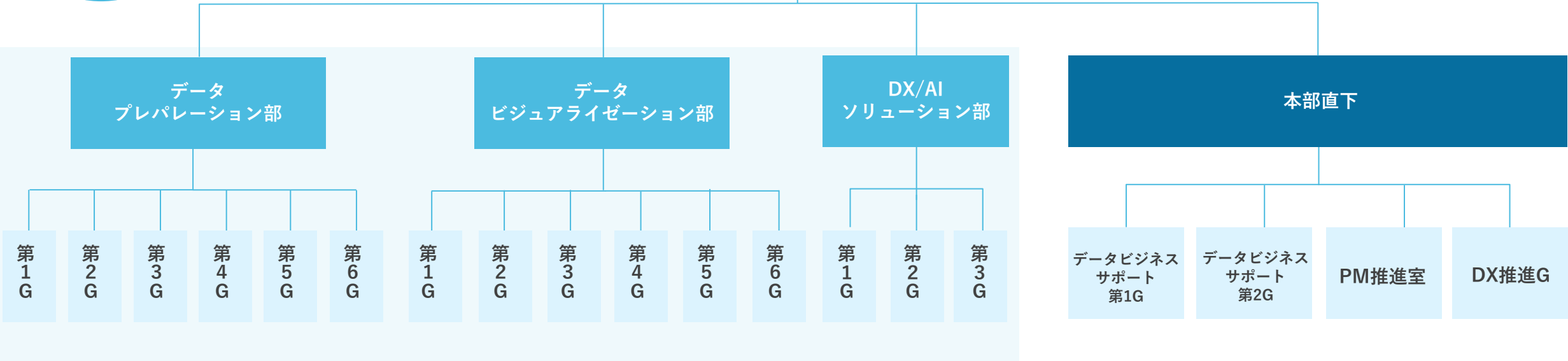


本部長

本部長  
**平澤 雄基**  
YUKI HIRASAWA



26卒  
配属予定  
部署



※配属先は本人の希望と適性を見て決定いたします

01.



### ヒアリング

お客様の要望をどんな形で叶えることができるか、ヒアリングによって目的と要件を丁寧にすり合わせていきます。

02.



### 開発・テスト

設定した要件に沿って開発・テストを行います。入社当初は主にこの部分に参与してもらうことが多いです。

03.



### 納品

プロジェクトメンバーと協力し合い、完成品をお客様へお渡しする納品日を迎えます。

04.



### 運用保守

納品して終わりではありません。運用保守として伴走し続け、新たに生まれた要望を叶えるための新プロジェクトが開始することもある。

# Sales & Marketing.

体制

取締役

佐藤 良彦

YOSHIHIKO SATO



本部長

梶原 剛彦

TAKEHIKO KAJIWARA



第1営業部

第2営業部

第3営業部

# Sales & Marketing.

仕事内容

## 顧客・社内対応

案件問い合わせフォロー  
アップセル、クロスセル営業  
開発部署との連携



## データマネジメントにおける ワンストップサービス

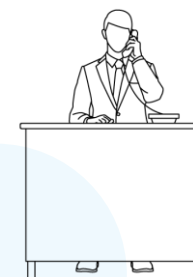
## リード獲得

展示会などへの出展  
自社セミナー開催



## 新規・既存開拓

戦略的パートナー協業  
インサイドセールス  
デジタルマーケティング



わたしたちらしさ



# Our Identity.

## 数字で見る「らしさ」

※2024年11月時点

### 職種別比率

社員全体の7割以上がエンジニア！  
プロフェッショナル集団たる所以です。



データサイエンス開発本部

74%



セールス&マーケティング本部

10%



管理本部  
13%



その他  
17%

### 男女、中途新卒、年代別比率

あまり特色がでないところが「らしさ」。こういったことに縛られることなく、それぞれの強みを活かす組織、チーム、関係性作りがされる文化です。



男性

7 : 3

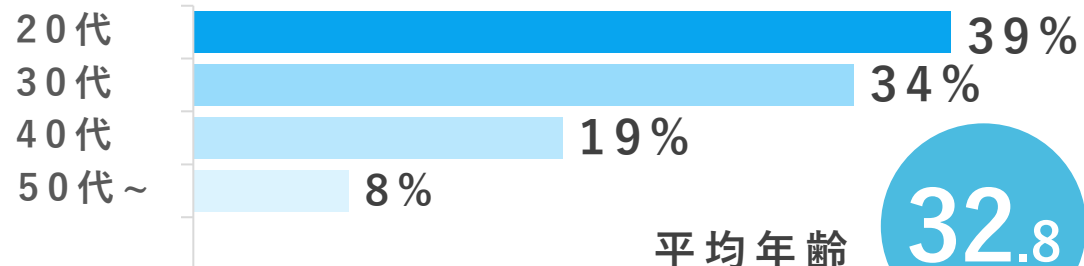
女性



中途

7 : 3

新卒



平均年齢

32.8

歳

# Culture

## 特色のある文化

### ニックネーム制度



社内ツールの表示名は全員ニックネーム。対面でもニックネームで呼び合う文化があります。社歴や役職に縛られない、フラットなコミュニケーションを望んでのもの。

### 社内イベント



「レッツワクふむ！」を合言葉に、技術力向上やコミュニケーションの活性化、相互理解を目的としたさまざまな社内イベントが開催されています。

### 1 on 1



月1回、上長と1 on 1（1対1で会話する時間）を設けています。仕事のこと、プライベートのこと、お互いの状況や考え方を知り合うことで、日々の業務がより円滑に。

# Qualification.

## 資格

### 資格取得援助金、報奨金

合格すると、試験料は全て会社負担。+  $\alpha$  で嬉しい報奨金も。

#### 01. 情報処理技術者試験

基本情報技術者試験 (FE)  
情報セキュリティマネジメント試験 (SG)  
応用情報技術者試験 (AP)  
ITストラテジスト試験 (ST)  
システムアーキテクト試験 (SA)  
プロジェクトマネージャ試験 (PM)  
ネットワークスペシャリスト試験 (NW)  
データベーススペシャリスト試験 (DB)  
エンベデッドシステムスペシャリスト試験 (ES)  
ITサービスマネージャ試験 (SM)  
システム監査技術者試験 (AU)  
情報処理安全確保支援士 (SC)

#### 02. 取得率の高い資格

Python 3 エンジニア認定基礎試験  
Python 3 エンジニア認定データ分析試験  
統計検定

#### 03. 専門的な資格

Qlik 認定プログラム  
Tableau 認定プログラム  
Snowflake 認定プログラム  
AWS 認定プログラム  
AI実装検定

# After that.

## 入社後のあゆみ

入社から2か月後には配属先で案件に参画してもらい、OJTがスタート。それぞれのペースに合わせた成長を多方面から支援し、12月末頃には1人称で活躍できる人材に。

12月末



4月

入社



### 新入社員研修

- ・ビジネスマナー
- ・社内メンバー特別研修
- ・技術スキル基礎研修
- ・各部メンバーと交流会

6月

配属

### OJT制度・メンター制度

#### OJT

- ・年齢の近い先輩の案件へ一緒に入る
- ・研修で学んだことを実践していく
- ・育成計画書に基づき、技術スキルを更に向上させる

#### メンター

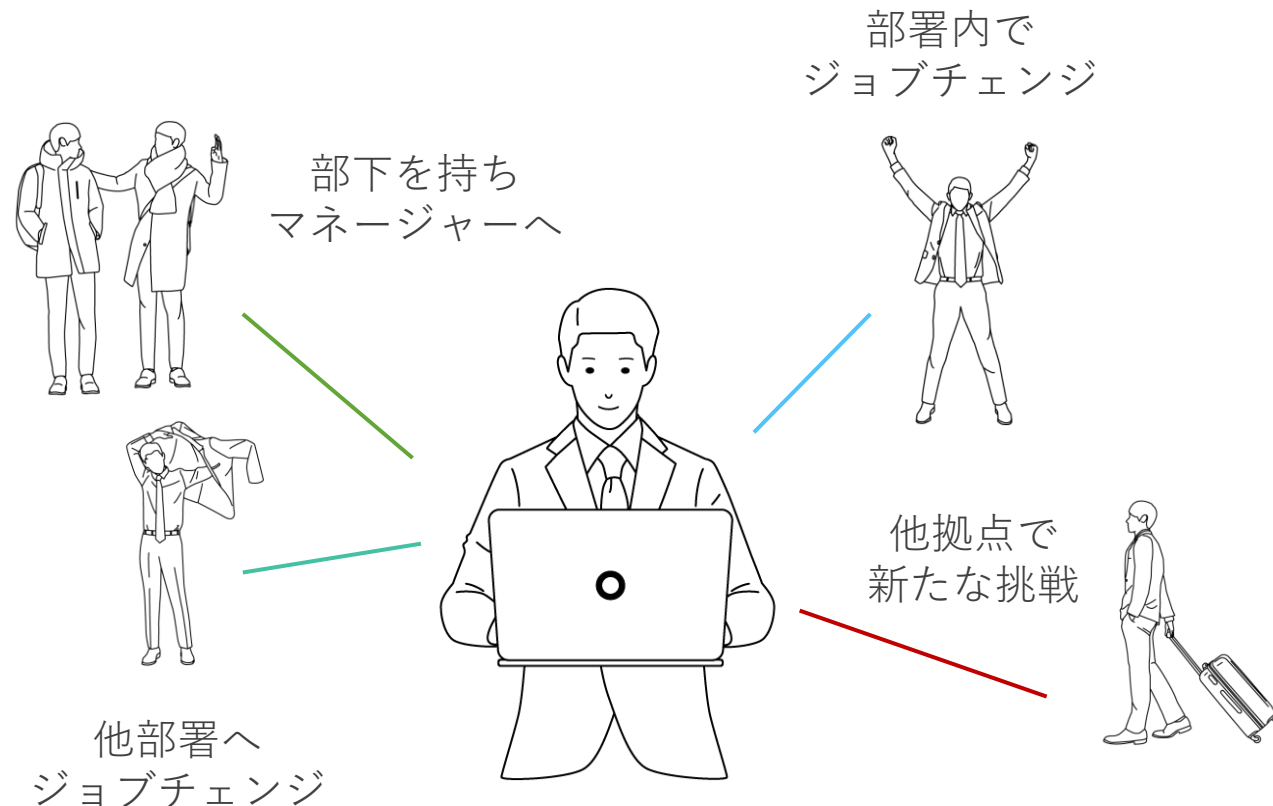
- ・週1回 1 on 1
- ・月1回 ランチ会

# Career.

## キャリア

### 100名いれば 100通りの キャリアが描けます

それぞれが望むキャリアを叶えたい。  
それぞれの強みを活かせる組織にしたい。  
手を挙げれば任せてもらえる文化は、  
創業当初から強く根付いています。



採用

# Feeling.

## 求める人物像

思い当たる人は、INSIGHT LABにピッタリかもしれません。

未知の領域、技術に対して  
積極的に取り組める方

人の意見を前向きに受け止め  
学ぶことができる方



自律的に新しい技術を学ぶ  
向学心・向上心をお持ちの方

当事者意識を持ち、  
失敗を恐れずに挑戦できる方

# Information.

## 詳細情報

### 雇用条件

給与	¥220,000-（残業代は1分単位で支給）
勤務地	新宿本社 ※本社へ通える距離に居住すること
勤務時間	AM10:00～PM19:00 ※2年目を目途にフレックスタイムを利用可
休日	完全週休2日制（土、日） 祝日、年末年始、慶弔休暇 年次有給休暇（初年度10日） 誕生日休暇

### 福利厚生・各種制度

- ・各種手当（通勤手当、家族手当、近距離住宅手当）
- ・各種社会保険完備（関東ITS健保加入）
- ・社用携帯電話支給
- ・兼業・副業OK（条件あり）
- ・団体総合生命保険
- ・書籍購入費・セミナー参加費支給
- ・資格取得支援（試験料支給&報奨金制度有）
- ・ビジネスセミナー法人契約（オンライン学習利用可）
- ・出産・育児支援制度
- ・定期健康診断（人間ドック・女性向けオプション）
- ・ストックオプション（一部従業員利用可）
- ・コミュニケーション費補助  
ウェルカムランチ/チームランチ/シャッフルランチ 等
- ・備品貸出（PCスタンド、WEB MTG用 LEDライト）